

Le Jockey

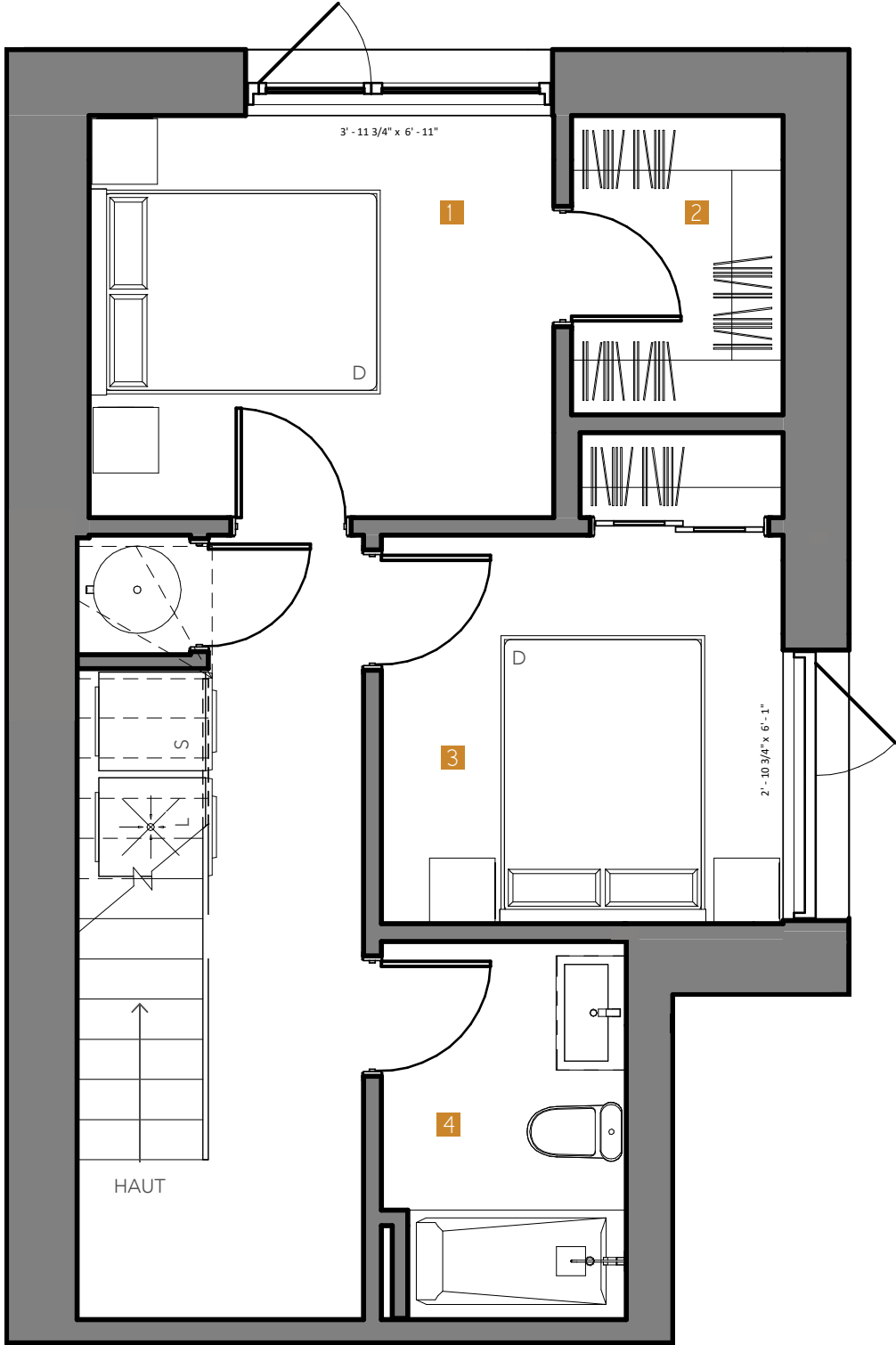
5233, 5235 et 5237 rue Ferrier,
Montréal (Côte-des-Neiges)

Unité / Unit 1-101

NIVEAU/LEVEL 0 : 504 pi²
NIVEAU/LEVEL 1 : 510 pi²
SUPERFICIE/AREA : 1014 pi²
TERRASSE / TERRACE : 105 pi²

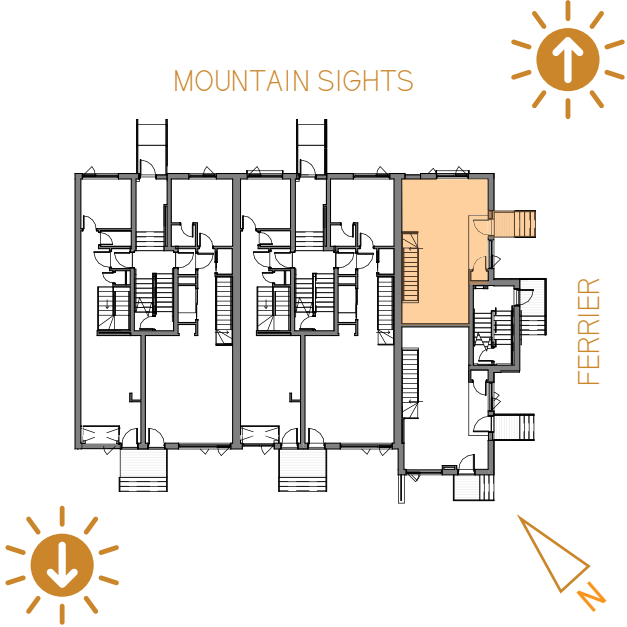


AVE. MOUNTAIN SIGHTS



NIVEAU 0

- 1 CHAMBRE 1 / ROOM 1
9' 2" x 10' 8"
- 2 GARDE-ROBE / WALK-IN
4' 10" X 6' 10"
- 3 CHAMBRE 2 / ROOM 2
8' 11" X 9' 2"
- 4 SALLE DE BAIN / BATHROOM
5' 7" x 8' 4"



Les superficies et dimensions sont approximatives et sujettes à des modifications sans préavis. La superficie brute des logements inclut la moitié des murs mitoyens et les murs extérieurs. Le mobilier et les électroménagers sont montrés à titre indicatif seulement.

Areas and dimensions are approximate and are subject to modifications without notice. The areas shown are gross and include half the common walls and the exterior walls. The furniture and appliances are shown for information purposes only.

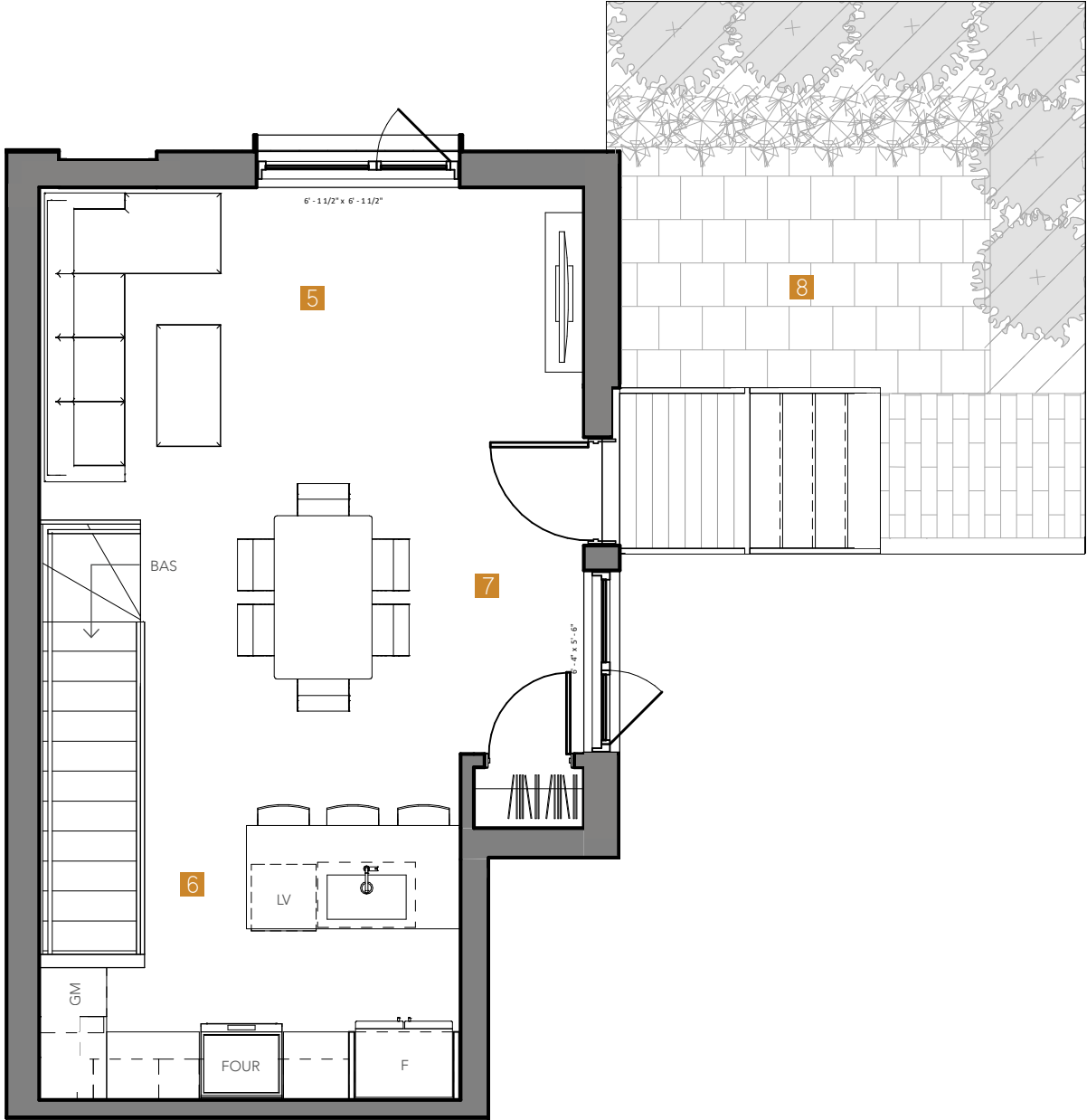
AVE. MOUNTAIN SIGHTS

Le Jockey

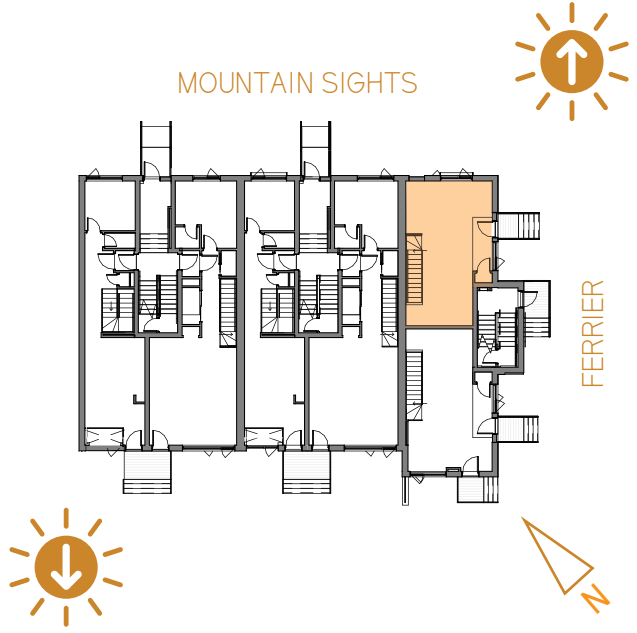
5233, 5235 et 5237 rue Ferrier,
Montréal (Côte-des-Neiges)

Unité / Unit 1-101

NIVEAU/LEVEL 0 : 504 pi²
NIVEAU/LEVEL 1 : 510 pi²
SUPERFICIE/AREA : 1014 pi²
TERRASSE / TERRACE : 105 pi²



- 5 SÉJOUR / LIVING ROOM
10' 3" x 16' 9"
- 6 CUISINE / KITCHEN
12' 11" x 8' 9"
- 7 SALLE À MANGER / DINNING ROOM
9' 0" x 13' 6"
- 8 TERRASSE / TERRACE
11' 9" X 7' 5"



Les superficies et dimensions sont approximatives et sujettes à des modifications sans préavis. La superficie brute des logements inclut la moitié des murs mitoyens et les murs extérieurs. Le mobilier et les électroménagers sont montrés à titre indicatif seulement.

Areas and dimensions are approximate and are subject to modifications without notice. The areas shown are gross and include half the common walls and the exterior walls. The furniture and appliances are shown for information purposes only.

NIVEAU 1

