

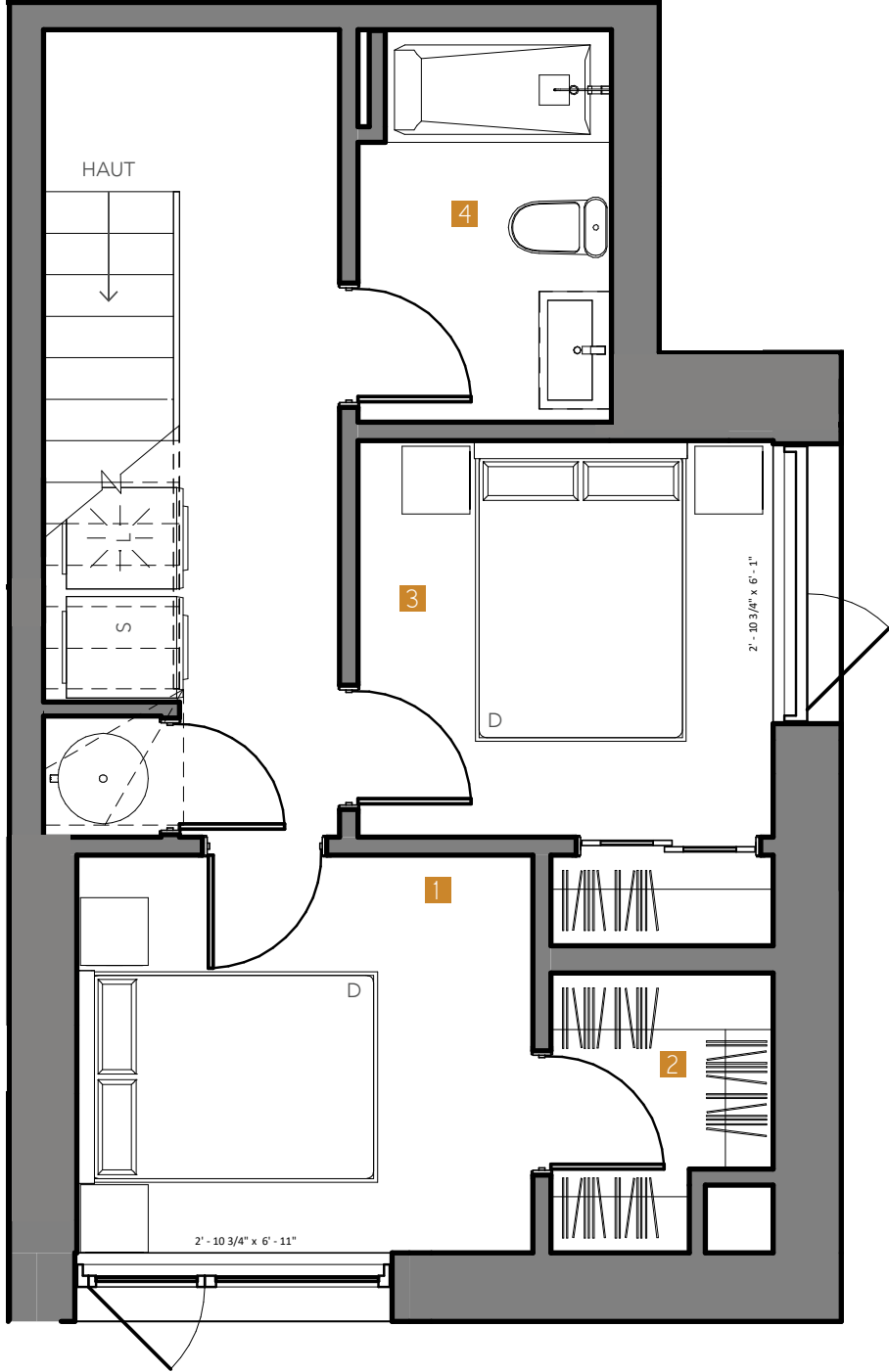
AVE. MOUNTAIN SIGHTS

Le Jockey

5233, 5235 et 5237 rue Ferrier,
Montréal (Côte-des-Neiges)

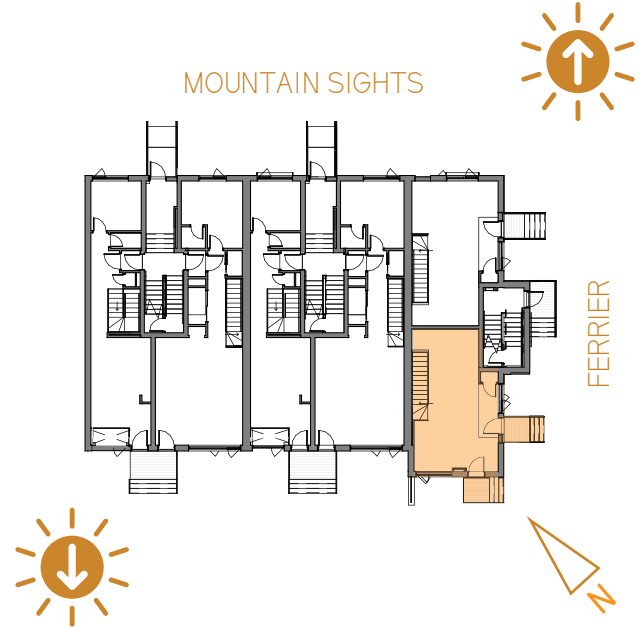
Unité / Unit 1-102

NIVEAU/LEVEL 0 : 503 pi²
NIVEAU/LEVEL 1 : 500 pi²
SUPERFICIE/AREA : 1003 pi²
TERRASSE / TERRACE : 87 pi²



- 1 CHAMBRE 1 / ROOM 1
10' 1" x 8' 10"
- 2 GARDE-ROBE / WALK-IN
4' 11" x 6' 2"
- 3 CHAMBRE 2 / ROOM 2
8' 9" x 9' 2"
- 4 SALLE DE BAIN / BATHROOM
5' 7" x 8' 8"

RUE FERRIER



Les superficies et dimensions sont approximatives et sujettes à des modifications sans préavis. La superficie brute des logements inclut la moitié des murs mitoyens et les murs extérieurs. Le mobilier et les électroménagers sont montrés à titre indicatif seulement.

Areas and dimensions are approximate and are subject to modifications without notice. The areas shown are gross and include half the common walls and the exterior walls. The furniture and appliances are shown for information purposes only.



NIVEAU 0

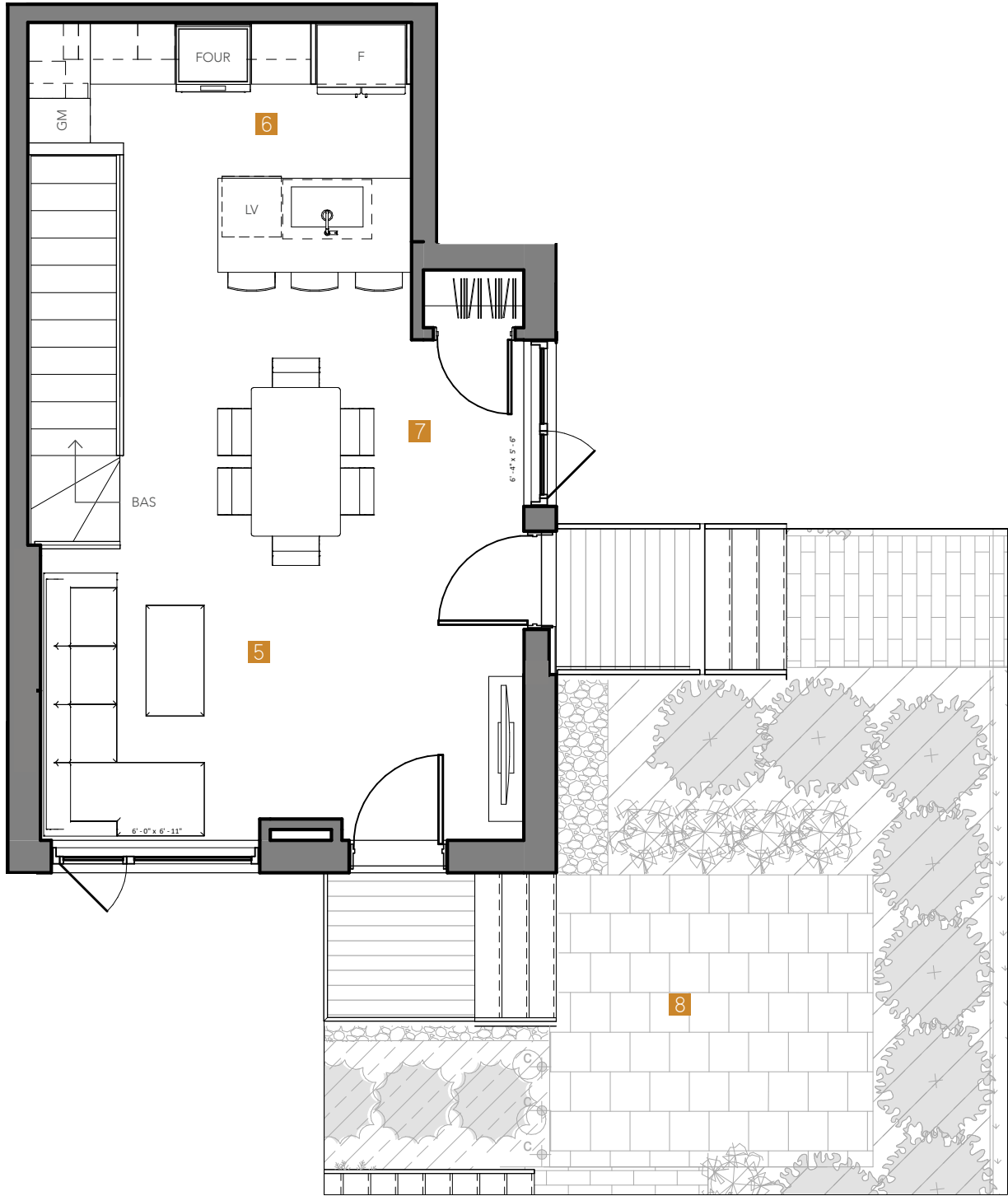
AVE. MOUNTAIN SIGHTS

Le Jockey

5233, 5235 et 5237 rue Ferrier,
Montréal (Côte-des-Neiges)

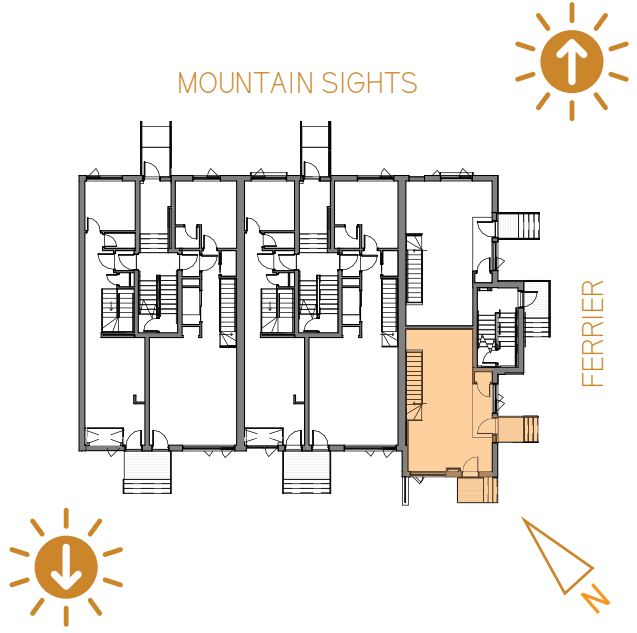
Unité / Unit 1-102

NIVEAU/LEVEL 0 : 503 pi²
NIVEAU/LEVEL 1 : 500 pi²
SUPERFICIE/AREA : 1003 pi²
TERRASSE / TERRACE : 87 pi²



NIVEAU 1

- 5 SÉJOUR / LIVING ROOM
9' 0" x 16' 4"
- 6 CUISINE / KITCHEN
12' 8" x 10' 8"
- 7 SALLE À MANGER / DINNING ROOM
7' 10" x 13' 6"
- 8 TERRASSE / TERRACE
10' 9" X 9' 9"



Les superficies et dimensions sont approximatives et sujettes à des modifications sans préavis. La superficie brute des logements inclut la moitié des murs mitoyens et les murs extérieurs. Le mobilier et les électroménagers sont montrés à titre indicatif seulement.

Areas and dimensions are approximate and are subject to modifications without notice. The areas shown are gross and include half the common walls and the exterior walls. The furniture and appliances are shown for information purposes only.

