

Le Jockey

7940 Mountain Sights,
Montréal (Côte-des-Neiges)

Unité / Unit 2-101

NIVEAU/LEVEL 0 : 729 pi²
NIVEAU/LEVEL 1 : 624 pi²
SUPERFICIE/AREA : 1353 pi²
TERRASSE / TERRACE : 63 pi²



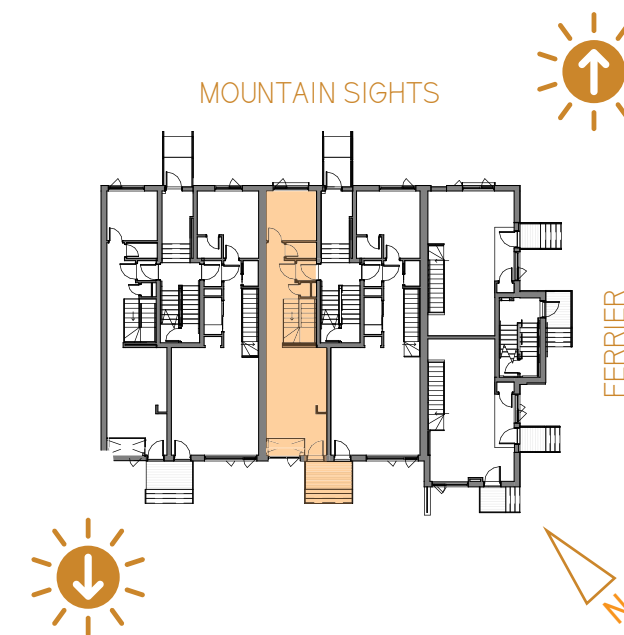
AVE. MOUNTAIN SIGHTS



NIVEAU 0

- 1 CHAMBRE 1 / ROOM 1
9' 1" x 12' 3"
- 2 CHAMBRE 2 / ROOM 2
9' 0" x 9' 1"
- 3 SALLE DE BAIN / BATHROOM
8' 7" x 7' 7"
- 4 SÉJOUR / LIVING ROOM
9' 8" x 11' 5"

MOUNTAIN SIGHTS



Les superficies et dimensions sont approximatives et sujettes à des modifications sans préavis. La superficie brute des logements inclut la moitié des murs mitoyens et les murs extérieurs. Le mobilier et les électroménagers sont montrés à titre indicatif seulement.

Areas and dimensions are approximate and are subject to modifications without notice. The areas shown are gross and include half the common walls and the exterior walls. The furniture and appliances are shown for information purposes only.

Le Jockey

7940 Mountain Sights,
Montréal (Côte-des-Neiges)

Unité / Unit 2-101

NIVEAU/LEVEL 0 : 729 pi²

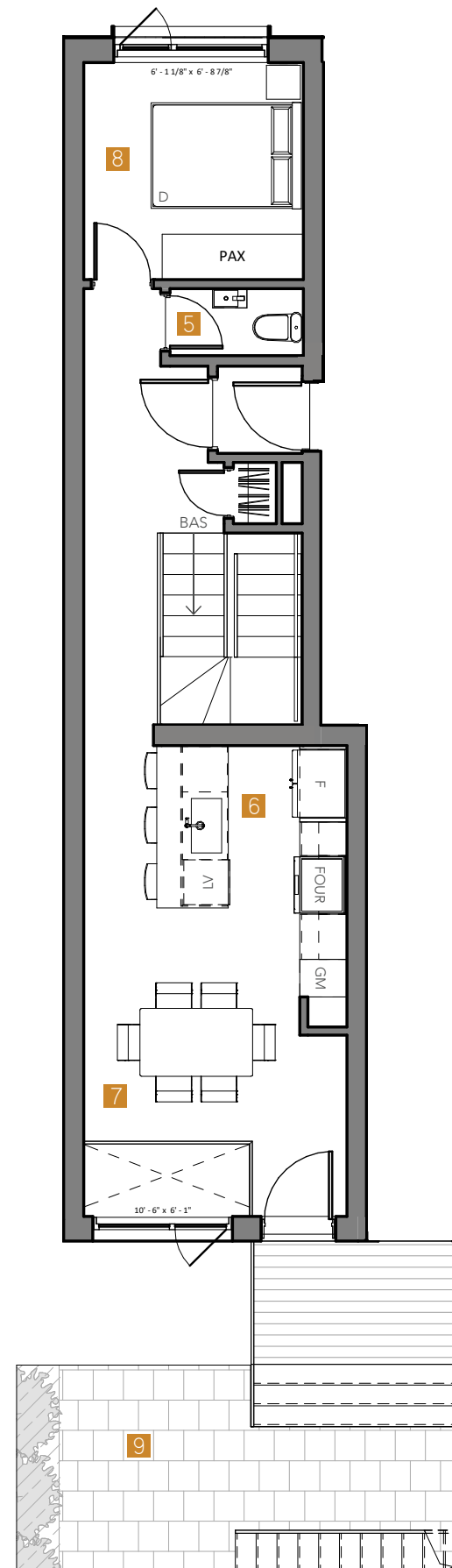
NIVEAU/LEVEL 1 : 624 pi²

SUPERFICIE/AREA : 1353 pi²

TERRASSE / TERRACE : 63 pi²

0 1 2 3 4 8pi

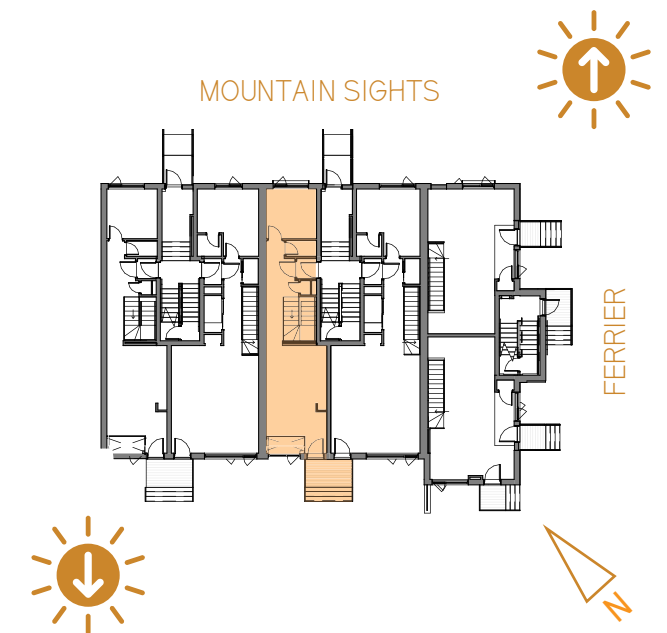
AVE. MOUNTAIN SIGHTS



NIVEAU 1

- 5 SALLE D'EAU / RESTROOM
3' 0" x 5' 11"
- 6 CUISINE / KITCHEN
11' 2" x 11' 8"
- 7 SALLE À MANGER / DINNING ROOM
9' 9" x 11' 8"
- 8 CHAMBRE 3 / ROOM 3
9' 7" x 9' 9"
- 9 TERRASSE / TERRACE
8' 7" x 7' 4"

MOUNTAIN SIGHTS



Les superficies et dimensions sont approximatives et sujettes à des modifications sans préavis. La superficie brute des logements inclut la moitié des murs mitoyens et les murs extérieurs. Le mobilier et les électroménagers sont montrés à titre indicatif seulement.

Areas and dimensions are approximate and are subject to modifications without notice. The areas shown are gross and include half the common walls and the exterior walls. The furniture and appliances are shown for information purposes only.