



Le Jockey

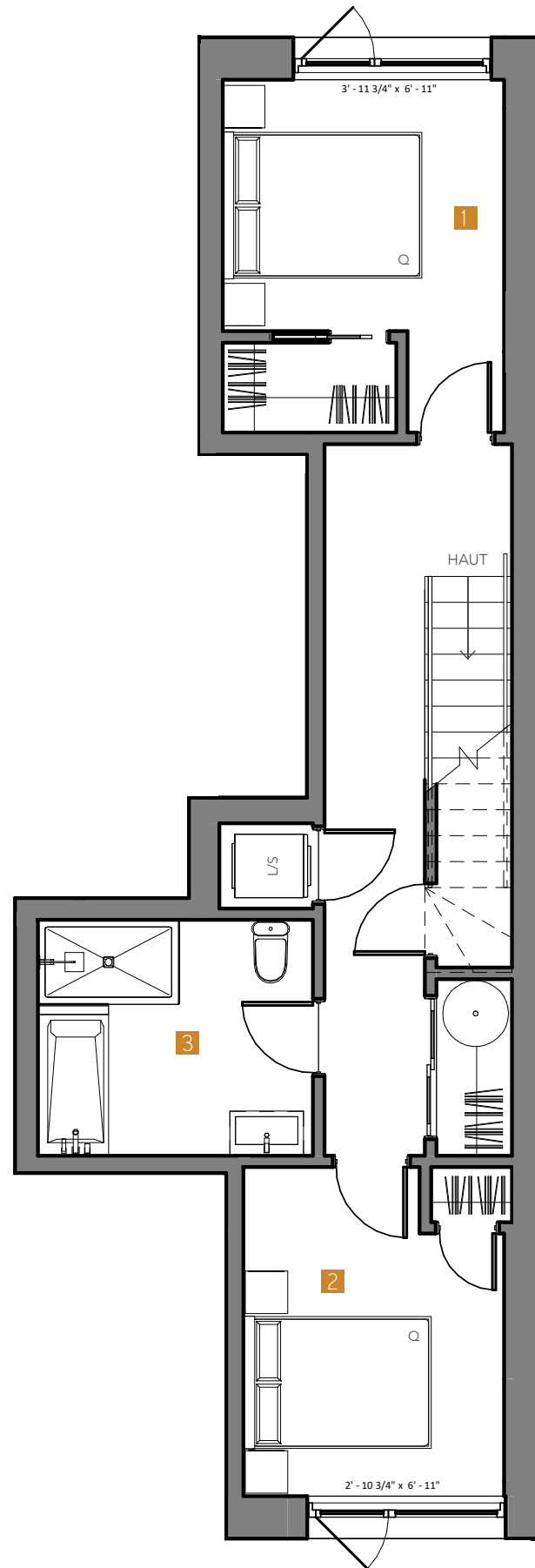
7940 Mountain Sights,
Montréal (Côte-des-Neiges)

Unité / Unit 2-102

NIVEAU/LEVEL 0 : 624 pi²
NIVEAU/LEVEL 1 : 803 pi²
SUPERFICIE/AREA : 1427 pi²
TERRASSE / TERRACE : 95 pi²

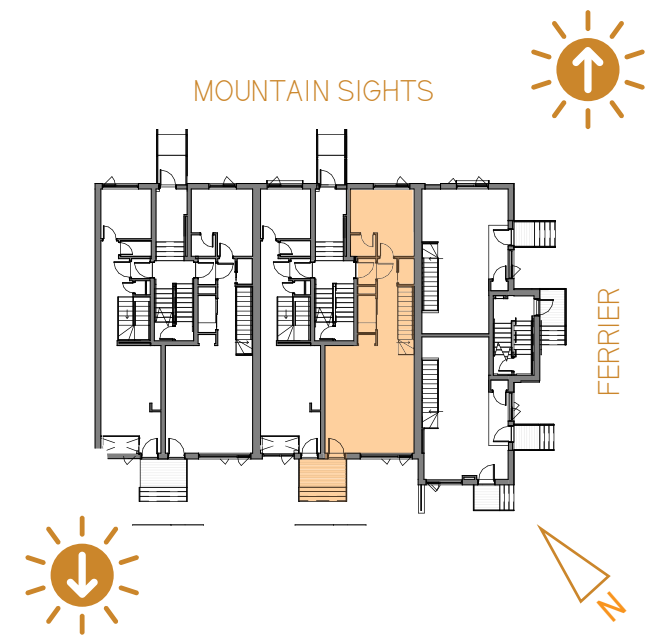


AVE. MOUNTAIN SIGHTS



NIVEAU 0

- 1 CHAMBRE 1 / ROOM 1
10' 0" x 8' 11"
- 2 CHAMBRE 2 / ROOM 2
9' 4" x 9' 3"
- 3 SALLE DE BAIN / BATHROOM
9' 9" x 8' 4"



Les superficies et dimensions sont approximatives et sujettes à des modifications sans préavis. La superficie brute des logements inclut la moitié des murs mitoyens et les murs extérieurs. Le mobilier et les électroménagers sont montrés à titre indicatif seulement.

Areas and dimensions are approximate and are subject to modifications without notice. The areas shown are gross and include half the common walls and the exterior walls. The furniture and appliances are shown for information purposes only.



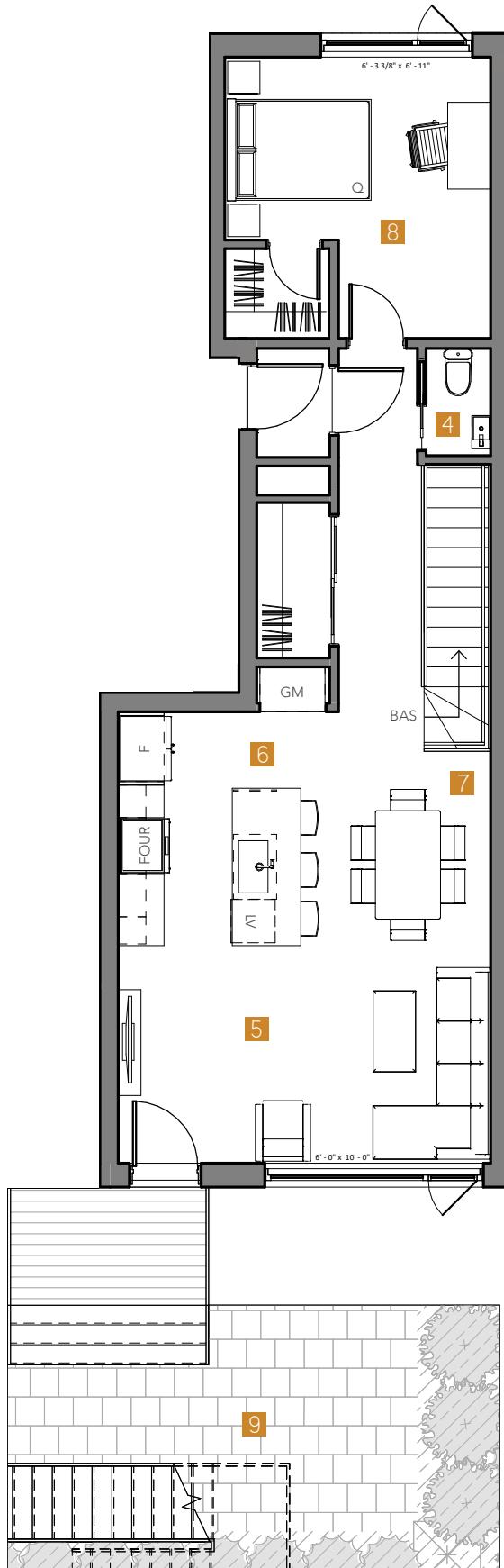
AVE. MOUNTAIN SIGHTS

Le Jockey

7940 Mountain Sights,
Montréal (Côte-des-Neiges)

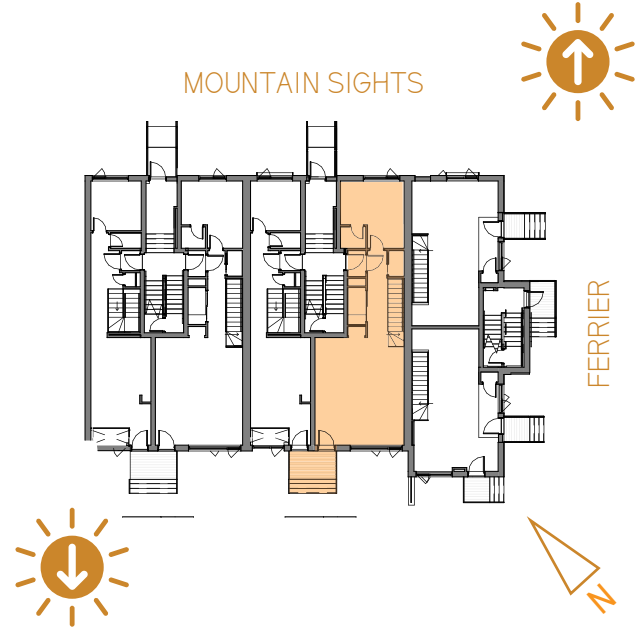
Unité / Unit 2-102

NIVEAU/LEVEL 0 : 624 pi²
 NIVEAU/LEVEL 1 : 803 pi²
 SUPERFICIE/AREA : 1427 pi²
 TERRASSE / TERRACE : 95 pi²



NIVEAU 1

- 4 SALLE D'EAU / RESTROOM
5' 0" x 3' 0"
- 5 SÉJOUR / LIVING ROOM
17' 3" x 10' 1"
- 6 CUISINE / KITCHEN
8' 5" x 10' 10"
- 7 SALLE À MANGER / DINNING ROOM
8' 9" x 10' 10"
- 8 CHAMBRE 3 / ROOM 3
12' 4" x 8' 5"
- 9 TERRASSE / TERRACE
9' 8" x 10' 4"



Les superficies et dimensions sont approximatives et sujettes à des modifications sans préavis. La superficie brute des logements inclut la moitié des murs mitoyens et les murs extérieurs. Le mobilier et les électroménagers sont montrés à titre indicatif seulement.

Areas and dimensions are approximate and are subject to modifications without notice. The areas shown are gross and include half the common walls and the exterior walls. The furniture and appliances are shown for information purposes only.