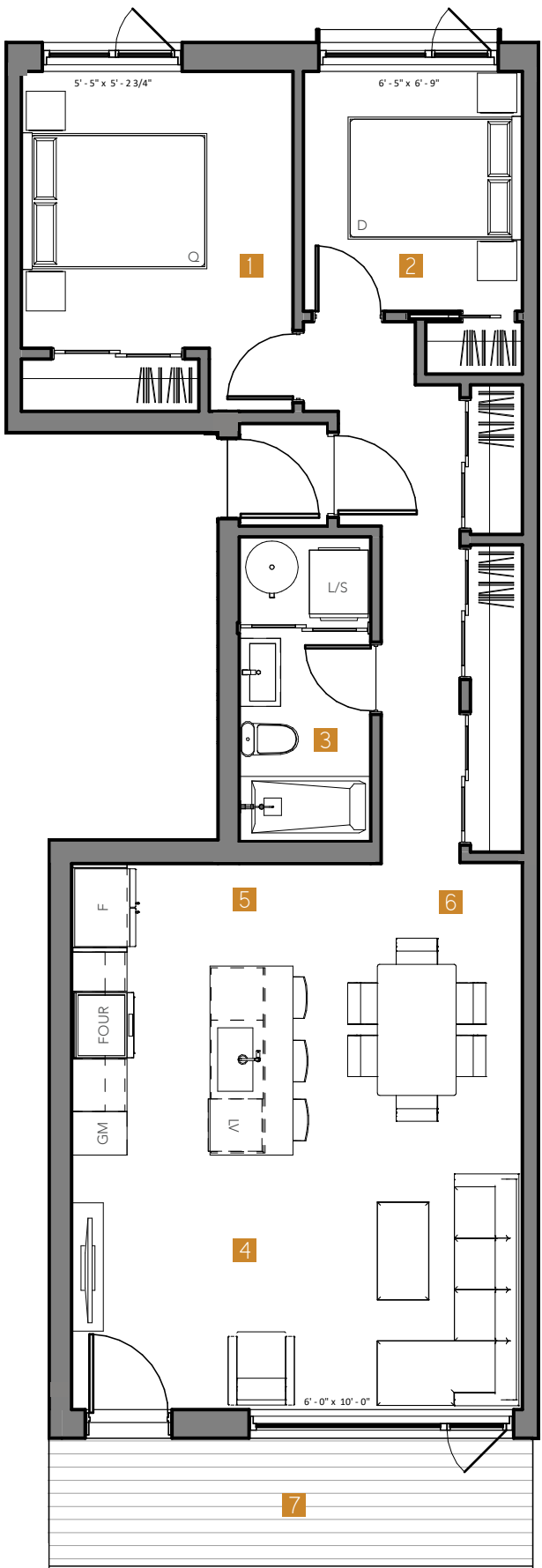


AVE. MOUNTAIN SIGHTS



- 1 CHAMBRE 1 / ROOM 1
10' 7" x 10' 4"
- 2 CHAMBRE 2 / ROOM 2
9' 2" x 8' 4"
- 3 SALLE DE BAIN / BATHROOM
5' 0" x 11' 8"
- 4 SÉJOUR / LIVING ROOM
9' 9" x 17' 3"
- 5 CUISINE / KITCHEN
8' 5" x 11' 2"
- 6 SALLE À MANGER / DINING ROOM
8' 9" x 11' 2"
- 7 TERRASSE / TERRACE
18' 6" x 5' 0"

Le Jockey

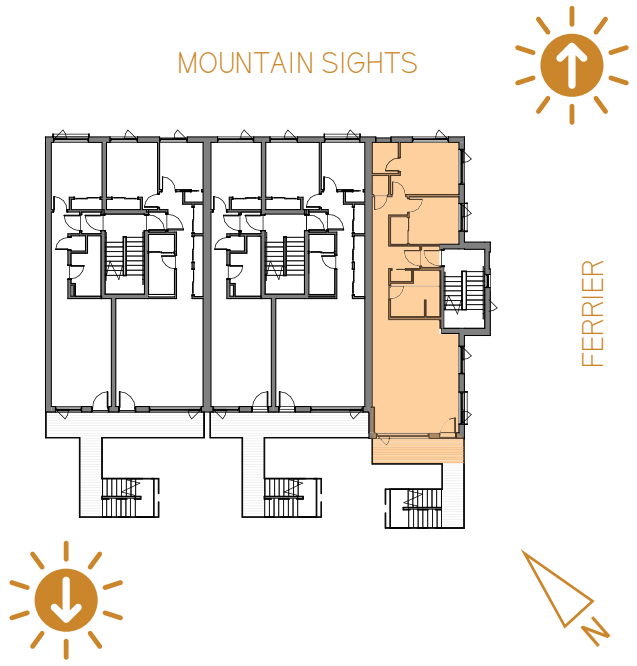
7940 Mountain Sights,
Montréal (Côte-des-Neiges)

Unités / Units
2-202, 2-302
& 2-402

NIVEAU 2 / NIVEAU 3 / NIVEAU 4
SUPERFICIE / AREA : 904 pi²
TERRASSE / TERRACE : 93 pi²



MOUNTAIN SIGHTS



Les superficies et dimensions sont approximatives et sujettes à des modifications sans préavis. La superficie brute des logements inclut la moitié des murs mitoyens et les murs extérieurs. Le mobilier et les électroménagers sont montrés à titre indicatif seulement.

Areas and dimensions are approximate and are subject to modifications without notice. The areas shown are gross and include half the common walls and the exterior walls. The furniture and appliances are shown for information purposes only.