

Le Jockey

7950 Mountain Sights,
Montréal (Côte-des-Neiges)

Unité / Unit 3-101

NIVEAU/LEVEL 0 : 747 pi²

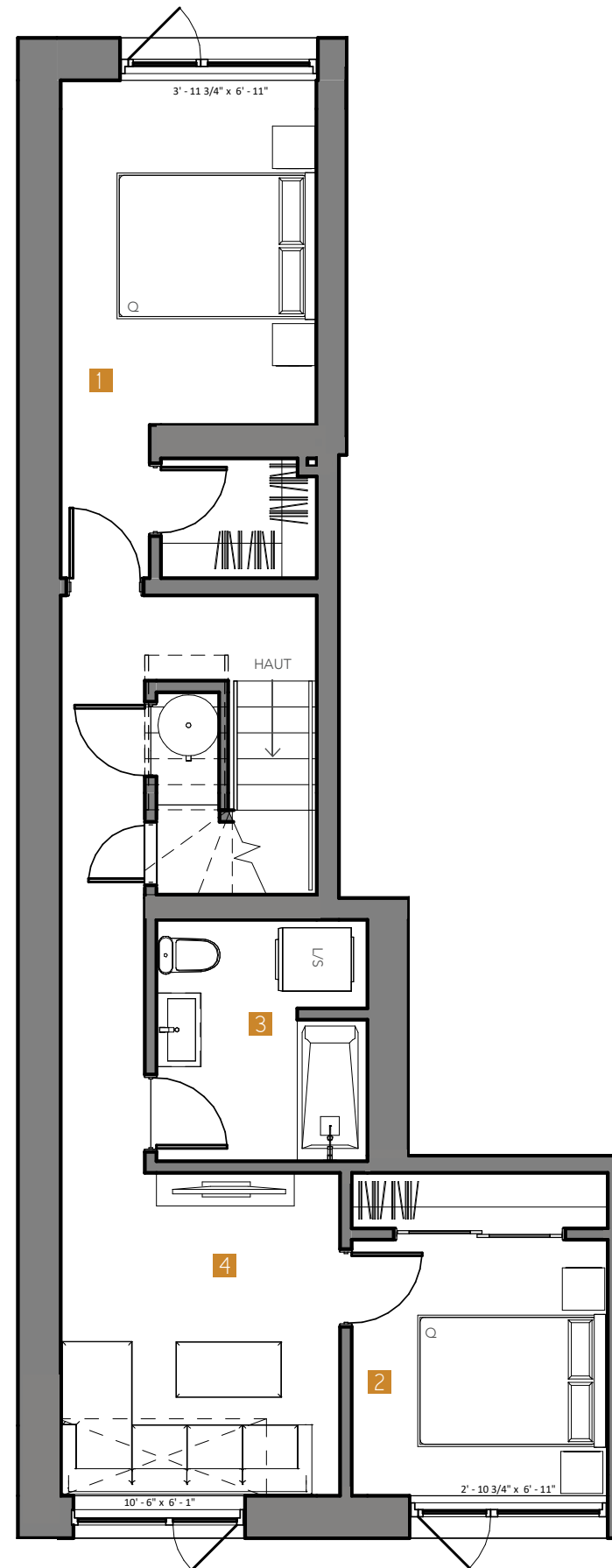
NIVEAU/LEVEL 1 : 640 pi²

SUPERFICIE/AREA : 1387 pi²

TERRASSE / TERRACE : 56 pi²

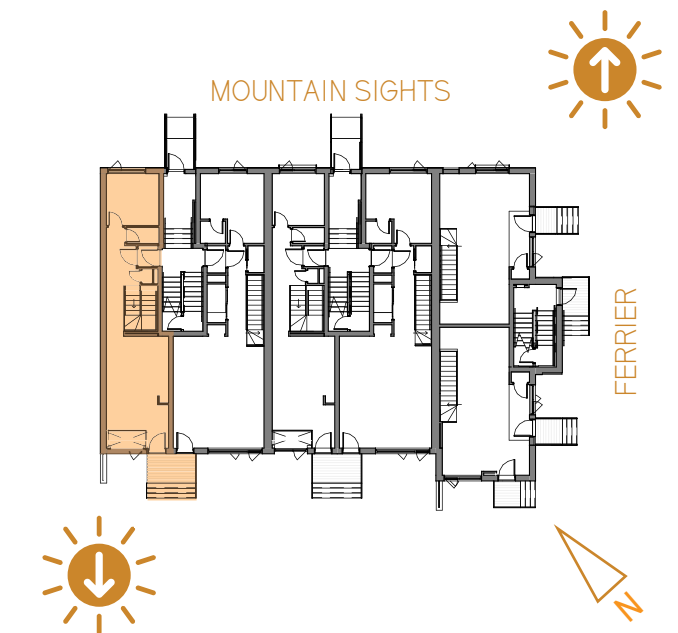
0 1 2 3 4 8pi

AVE. MOUNTAIN SIGHTS



NIVEAU 0

- 1 CHAMBRE 1 / ROOM 1
9' 1" x 12' 4"
- 2 CHAMBRE 2 / ROOM 2
9' 1" x 9' 1"
- 3 SALLE DE BAIN / BATHROOM
8' 7" x 7' 5"
- 4 SÉJOUR / LIVING ROOM
9' 11" x 11' 5"



Les superficies et dimensions sont approximatives et sujettes à des modifications sans préavis. La superficie brute des logements inclut la moitié des murs mitoyens et les murs extérieurs. Le mobilier et les électroménagers sont montrés à titre indicatif seulement.

Areas and dimensions are approximate and are subject to modifications without notice. The areas shown are gross and include half the common walls and the exterior walls. The furniture and appliances are shown for information purposes only.

Le Jockey

7950 Mountain Sights,
Montréal (Côte-des-Neiges)

Unité / Unit 3-101

NIVEAU/LEVEL 0 : 747 pi²

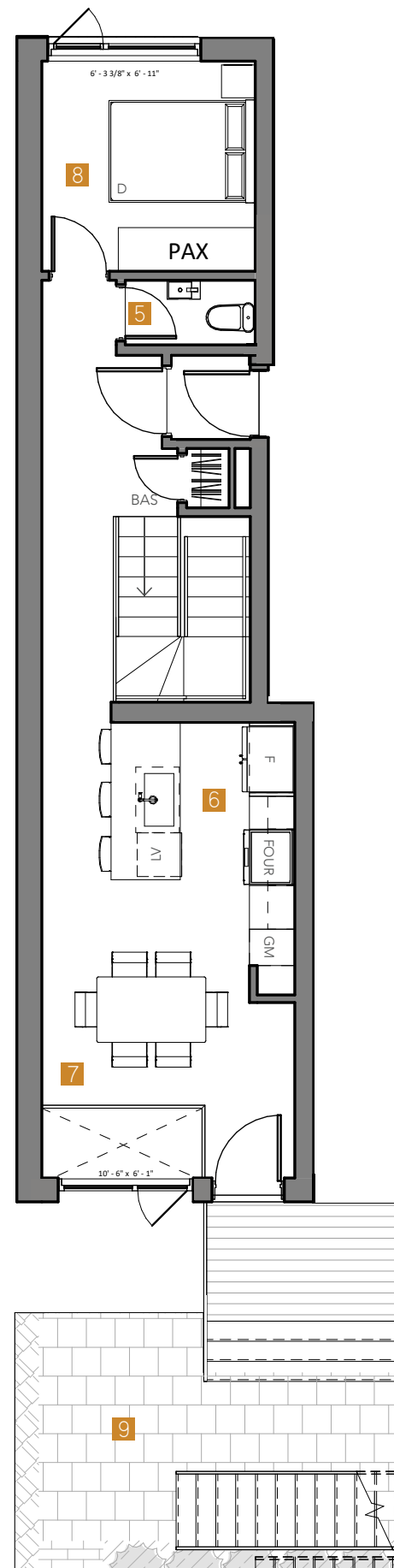
NIVEAU/LEVEL 1 : 640 pi²

SUPERFICIE/AREA : 1387 pi²

TERRASSE / TERRACE : 56 pi²

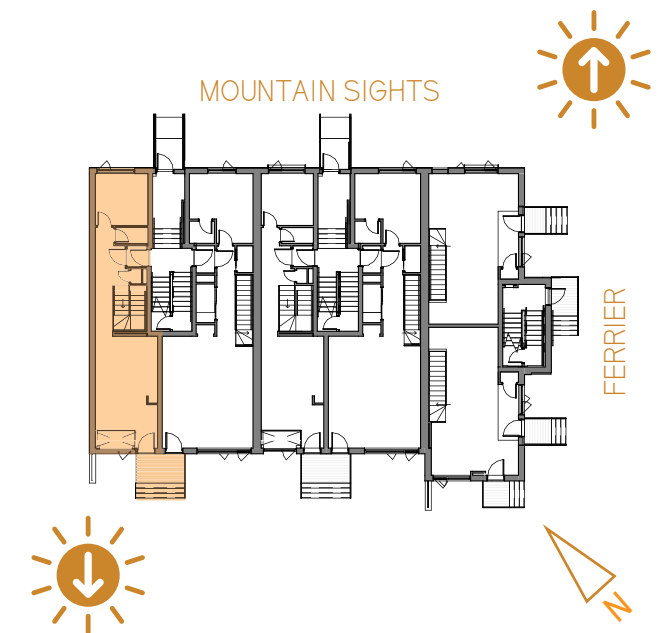
0 1 2 3 4 8pi

AVE. MOUNTAIN SIGHTS



NIVEAU 1

- 5 SALLE D'EAU / RESTROOM
3' 0" x 5' 11"
- 6 CUISINE / KITCHEN
11' 2" x 11' 7"
- 7 SALLE À MANGER / DINNING ROOM
9' 9" x 11' 7"
- 8 CHAMBRE 3 / ROOM 3
9' 9" x 9' 7"
- 9 TERRASSE / TERRACE
7' 4" x 7' 8"



Les superficies et dimensions sont approximatives et sujettes à des modifications sans préavis. La superficie brute des logements inclut la moitié des murs mitoyens et les murs extérieurs. Le mobilier et les électroménagers sont montrés à titre indicatif seulement.

Areas and dimensions are approximate and are subject to modifications without notice. The areas shown are gross and include half the common walls and the exterior walls. The furniture and appliances are shown for information purposes only.